

Écho de chez nous

Sommaire

Fête des Mères	1-9
Renseignements Echo	2
Municipalité	2-3-4-5
Gens d'ici / Actions d'ici	6-7
École La Croisée	10-11
Camp de jour été	11
Déchets volumineux	12-13
A.F.E.A.S / Fadoq	15
Partenaires 12-18	16
Éduco Pop	17
Aqueduc / Avis de décès	20



Briller par son dynamisme

*Une mère est l'endroit
où l'Amour commence
et ne finit jamais.*

Écho de chez nous

208, rang 6

Saint-Rosaire (Québec) G0Z 1K0

Tél.: 819-752-6178 Fax: 819-752-3959

Email : info@strosaire.ca

Site internet: www.strosaire.ca

Distribution

La distribution du journal s'effectue gratuitement par la poste dans tous les foyers de Saint-Rosaire.

Heures d'ouverture du bureau municipal

Lundi au jeudi : 9h00 à 12h00 et 13h00 à 16h00

Pour information : 819-752-6178

Retrouvez-nous sur le site web :
www.strosaire.ca

AGENDA

Les prochaines dates de tombée pour recevoir des articles sont :

Pas de date en juillet : Congé août

15 Juin 2026

15 Juillet 2026

Prenez note qu'après ces dates
AUCUN article ne sera accepté.

Il est suggéré de rédiger votre texte sur traitement de textes (Word) ou en (PDF) et de l'envoyer par courriel à info@strosaire.ca ou de le déposer à la municipalité.

Les lettres doivent être dûment signées par leur auteur.

Le journal n'assume aucune responsabilité quant aux idées émises dans ses différentes composantes.

De plus, le journal se réserve le droit de rejeter toute lettre à caractère libelleux ou encore de l'abrégier ou de la corriger avant la publication.

VIREMENTS INTERAC MAINTENANT ACCEPTÉS.

Nous vous informons qu'il est désormais possible d'effectuer des paiements par virement Interac à la Municipalité.

Les paiements doivent être envoyés à l'adresse courriel suivante: dg@strosaire.ca



Espaces publicitaires

	<u>1 parution</u> + Tx	<u>5 parutions</u> + Tx	<u>11 parutions</u> + Tx
Carte d'affaires	10 \$	40 \$	55 \$
1/4 de page	20 \$	80 \$	110 \$
1/2 page	40 \$	160 \$	220 \$
1 page	80 \$	320 \$	440 \$
Dernière page	100 \$	400 \$	555 \$



Résumé de la séance du conseil du lundi 13 avril 2026

Adoption des comptes.

Les dépenses du mois d'avril totalisant un montant de 247 533,39\$ ont été approuvées et payées.

Autorisation d'achats d'ameublements et d'équipements informatiques—Aménagement des nouveaux bureaux.

Il est autorisé de faire l'achat de mobilier et d'équipements informatiques pour l'aménagement de trois nouveaux bureaux et d'une nouvelle réception, pour un montant approximatif de 9 845,675\$.

Nomination du maire-suppléant de mai à octobre 2026.

Il est résolu que le conseiller Frédéric Champagne soit nommé maire-suppléant de mai 2026 à octobre 2026.

Achat d'abribus—Subvention PAITC-SOFIL et du MTMD.

Demande d'ajout d'un abribus pour le transport collectif du service (TAC) pour Saint-Rosaire dans le cadre d'un programme de subvention, permettant de couvrir environ 90% des coûts, la municipalité assumant la part restant.

Nomination de la trésorière—Madame Nancy Boivin.

Nomination de madame Nancy Boivin à titre de trésorière, à la suite du départ de madame Julie Roberge.

Nomination de la greffière—Madame Chantal Baril.

Nomination de madame Chantal Baril à titre de greffière, en remplacement de madame Julie Roberge.

Proclamation de la Semaine de l'action bénévole.

Proclamation de la Semaine de l'action bénévole, qui se tiendra du 19 au 25 avril 2026, afin de souligner l'importance du bénévolat dans la communauté.

Adoption du règlement 239-0426, relatif aux codes d'éthique et de déontologie des élus municipaux.

Mise à jour du code d'éthique et de déontologie des élus municipaux afin de se confirmer aux exigences légales en vigueur.

Avis de motion et dépôt projet de règlement no 240-0426 abrogeant le règlement no 237-0326 relatif à la tarification applicable à la vidange des boues de fosse septique.

Dépôt d'un projet de règlement visant à établir la tarification 2026 pour la vidange des boues de fosses septiques, en vue de son adoption lors d'une prochaine séance.

Dépôt d'un projet au Fonds régions et ruralité— Volet Coopération et gouvernance municipale—Fusion des Régies Incentraide et de Chutes.

Fusion des régies incendie Saint-Rosaire s'implique dans un projet de fusion des régies incendie Incentraide et de Chutes, en partenariat avec des municipalités voisines, incluant le dépôt d'une demande d'aide financière.

Demande d'amendement au projet de loi n° 22 afin d'abroger l'article 245.1 de la Loi sur l'aménagement et l'urbanisme.

Mise en place d'un projet de collecte porte-à-porte des plastiques agricoles dès 2026, en collaboration avec la MRC d'Arthabaska, incluant l'acquisition de conteneurs et la participation des producteurs concernés.

Renouvellement du contrat de déneigement—MTMD.

Renouvellement du contrat de déneigement avec le MTMD pour les trois prochaines années (2026 à 2029), couvrant 27 km de routes.

Déneigement 2026-2029—Demande d'appui aux municipalité de Daveluyville, Saint-Valère et Sainte-Eulalie.

La municipalité souhaite renouveler son implication dans l'entretien hivernal de certains tronçons routiers pour 2026 à 2029. Une demande d'appui est adressée aux municipalités concernées afin d'obtenir leur autorisation, condition préalable à la conclusion d'un contrat avec le MTMD pour une durée de trois ans.

Résultat des soumission pour le fauchage de fossés.

Le contrat de fauchage des fossés pour la saison a été accordé à *Les Entreprises Belle Rose inc.*, qui a présenté la plus basse soumission, au montant de 9 1168, 60\$ avant taxes.

Entente de balayage de routes—MTMD.

Une entente de deux ans a été conclue avec le MTMD pour le balayage d'un tronçon de 1,94 km, pour un montant annuel de 1 252,75\$.

Dépôt d'un projet au Fonds régions et ruralité—Volet Coopération et gouvernance municipale—Création d'une régie intermunicipale en transport.

La municipalité participera, avec Saint-Louis-de-Blandford, au dépôt d'un projet visant la création d'une régie intermunicipale en transport dans le cadre du Fonds régions et ruralité, et autorise son directeur général à signer les documents nécessaires.

Adoption d'une entente intermunicipale provisoire en fourniture de services en matière de déneigement entre les municipalités de Saint-Rosaire et de Saint-Louis- de- Blandford.

Une entente intermunicipale provisoire a été conclue avec Saint-Louis-de-Blandford pour assurer le service de déneigement, en attendant la création d'une régie intermunicipale, et les signataires ont été autorisés à officialiser l'entente.

Création du comité intermunicipal—Entente de fourniture de services en déneigement.

Une entente provisoire de services en déneigement entre Saint-Rosaire et Saint-Louis-de-Blandford mène à la création d'un comité intermunicipal. Ce comité, formé d'élus des deux municipalités, aura un rôle consultatif afin d'assurer le suivi, l'évaluation et la transmission de recommandations aux conseils municipaux, en vue d'une future régie intermunicipale.

Acquisition d'une servitude de drainage—MTMD.

Le MTMD doit acquérir une servitude de drainage sur un terrain municipal dans le cadre de travaux au 6e rang. Une offre finale de 1 000\$ a été acceptée et le directeur général est autorisé à signer les documents nécessaire pour officialiser la transaction.

Offre de services professionnelles de réfection de deux ponceaux—Pluritec.

La municipalité accepte l'offre du Pluritec au montant de 21 720\$ pour les services professionnels liés à la réfection de deux ponceaux.

Ajout d'une sentinelle –4e rang.

Un lampadaire sera ajouté près du pont du 4e rang afin d'améliorer l'éclairage et la sécurité des usagers.

Offre de services Bilan stratégie d'économie d'eau potable—Techni Consultant.

La municipalité accepte l'offre de Techni-Consultant pour la réalisation du bilan annuel de la stratégie d'économie d'eau potable pour les trois prochaines années.

Offre de services Plan de gestion des actifs en eau—Techni-Consultant.

La municipalité accepte l'offre de Techni-Consultant au montant de 11 900\$ pour poursuivre l'élaboration du plan de gestion des actifs en eau potable.

Autorisation d'achat de conteneurs pour la collecte des plastiques agricoles.

Autorisation d'acheter des conteneurs pour la collecte des plastiques agricoles, lesquels seront refacturés aux participants.

Appui à la municipalité de Saint-Louis-de-Blandford—Demande au PAFIRSPA-Volet 1

Appui accordé à Saint-Louis-de-Blandford pour son projet d'amélioration du centre récréatif dans le cadre du programme PAFIRSPA.

Chantal Baril,
Greffière

Prochaine séance du conseil

Lundi 11 mai 2026

À 19h00 au 8, rue Lafrenière
(Pavillon Formtech)

Bienvenue à tous !

Au-delà de ses plus de 20 années de dévouement au sein de la municipalité, Madame Julie Roberge a su laisser une empreinte remarquable. Ayant débuté comme adjointe administrative, elle a évolué avec rigueur et passion à travers les fonctions de la comptabilité, pour ensuite occuper le poste de directrice générale et greffière-trésorière.

Au fil des années, elle a contribué activement à l'évolution de notre municipalité, en s'impliquant dans de nombreux projets et en participant concrètement à son développement. Son professionnalisme, sa rigueur et son sens de responsabilités ont toujours été à la hauteur des défis rencontrés.

Toujours fidèle à elle-même, elle s'est distinguée par son écoute, sa bienveillance et son souci constant des citoyens. Accessible et attentionnée, elle a su créer un lien de confiance durable avec la population, tout en étant un pilier important pour ses collègues.

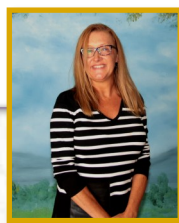
Son engagement exceptionnel, tant dans ses fonctions professionnelles que par son implication bénévole au sein de la communauté, témoigne de son profond attachement à sa municipalité. Elle a su donner de son temps avec générosité, contribuant ainsi à enrichir la vie communautaire.

Après toutes ces années bien remplies, elle amorce maintenant une nouvelle étape, avec un rythme différent, tout en demeurant une ressource précieuse pour la municipalité lorsque le besoin se présentera.

Son dévouement, sa générosité et sa présence dans une multitude de projets auront marqué positivement notre milieu et laisseront un souvenir durable.

Nous sommes profondément touchés par les nombreuses attentions qu'elle a eues au fil des années et nous la remercions sincèrement pour tout ce qu'elle a apporté. Son passage parmi nous aura marqué bien plus que des projets et des dossiers : il laisse une trace humaine, sincère et durable dans notre milieu.

Ta présence, ton dévouement et ton cœur auront fait une réelle différence. Tu feras toujours partie de l'histoire de notre municipalité et nous te souhaitons une excellente continuité pour la suite.



Julie, MERCI pour tout.



Saint-Rosaire peut-être fier de ses entrepreneurs !

Deux entreprises de chez nous se sont récemment démarquées en étant finalistes au Panthéon de la performance de la **Chambre de commerce et d'industrie des Bois-Francs et de L'Érable.**

LES CRÉATIONS DE CATHOU

Menées par Catherine, *Les Créations de Cathou* se distingue par son engagement en employabilité inclusive et sa contribution humaine exceptionnelle.



CAMPING DOMAINE DU LAC CRISTAL
Quant à lui, fait rayonner la région par la qualité de son offre touristique et son accueil chaleureux.



Ces nominations témoignent du dynamisme, de la passion et du savoir-faire qui animent nos entreprises locales. Elles contribuent, chacune à leur façon, à faire briller Saint-Rosaire bien au-delà de ses frontières.

Félicitations!

**À CES DEUX BELLES ENTREPRISES D'ICI
POUR CETTE RECONNAISSANCE BIEN MÉRITÉE!**

Bravo aux heureux gagnants du tirage au sort de Pâques !

Merci à tous les participants pour leur belle participation et leurs magnifiques créations !



**UNE FIERTÉ À
PARTAGER?**

**ON VEUT LE
SAVOIR !**

Votre enfant a remporté un prix ?

Un citoyen de St-Rosaire s'est démarqué ?

Une réussite dont vous êtes
particulièrement fier (ère) ?

Partagez-la avec toute la communauté!

Envoyez-nous la photo et quelques lignes à
reception@strosaire.ca

Parce que les belles histoires d'ici
méritent d'être mises en lumière!

Faisons honneur aux recettes de nos mères, grands-mères et arrière-grands-mères

Certaines recettes ne se trouvent dans **aucun livre...**
Elles se transmettent de génération en génération,
d'une mère à sa fille, d'une grand-mère à ses petits-enfants.

Derrière chaque plat se cache un **souvenir**,
une **odeur**, un **moment précieux** partagé en famille.

À l'occasion de la fête des Mères, redécouvrons ces recettes
empreintes d'amour, qui réchauffent autant le cœur que la table.

*Bonne fête à toutes les mamans
de Saint-Rosaire.*

Voici des recettes partagées par notre équipe municipale
pour souligner cette belle tradition.

Venant du Lac St-Jean
BOUNDS À GRAND-MAMAN
de la grand-maman à Nancy,
Madame Irène Paradis-Boivin

Gâteau à la crème (Simone Tassier)

2 oeufs
1 tas sucre
1/3 tas crème épaisse
1 c the vanille
2 tasses farine tamisée
3 c the poudre à pâte
1/2 c sel

battre les oeufs jusqu'à légèreté
ajouter le sucre battre jusqu'à
le mélange soit bien ferme
ajouter la crème continuer de battre
mélanger la farine (poudre à pâte
sel tamisés 4 ou 5 fois
incorporer délicatement avec spatule

verser dans un moule carré
8 pc bien graissé cuire à 350
40-50 min retirer du four
laisser reposer 15 à 20 minutes
avant de démouler
refroidir glacer au choix
si c'est de la crème sure ajouter 1/2 the soda
2 c the poudre à pâte



GÂTEAU À LA CRÈME

Recette de Madame Simone Tassier,
l'arrière grand-mère de Nathalie et
maman de Colinette.

Bonds à grand-maman
2 paquets de levure de pain un peu d'eau tiède
2 c the sucre - Trapper 15 mtes
1 t. d'eau tiède 1 t. lait 6 c. tab beurre
1 t. sucre + levure (à ajouter tout de suite)
7 t. farine
Battre 3 oeufs à fouetté
Trapper un grand bol - Laisser lever
pendant 1 heure 1/2 - (laisser sur la table)
Cuire à 350 - 15 mtes en haut dans le four

Crêtons à l'ancienne

1 lbs de porc frais Haché (assez gras)
1 tasse de mie de pain sec
1 oignon rapé (sel et poivre)
1 tasse de lait
Mettre tous les ingrédients dans une
casserole. Brosser. Laisser et faire cuire
pendant 1 heure à feu doux. Brosser
sone ou 2 fois pendant la cuisson
Verser dans un bol et Mettre à refroidir

Du Nouveau-Brunswick
CRÊTONS À L'ANCIENNE
Mémère à Sonia,
Madame Ida Allard Quellette

Les plus belles recettes sont celles qui se transmettent avec amour...

**LES BOULANGES
D'ANNIE**
Tout avec levain

819-475-5604

OUVERTURE EN MAI



 <p>APPEL D'URGENCE</p> <p>COMPOSEZ LE 911</p>	<p>APPEL NON URGENT</p> <p>TROUVEZ UN POSTE</p> 
<p>Témoïn ou victime d'une situation d'urgence qui menace votre sécurité, celle des autres, vos biens ou l'environnement?</p> <p>Composez le 911!</p> <div style="border: 1px solid black; padding: 5px; display: inline-block;"> *4141 310-4141 </div> <p>Visionnez notre vidéo explicative </p>	<p>Besoin de joindre la Sûreté du Québec pour une situation non urgente?</p> <p>Communiquez avec votre POSTE!</p> <div style="border: 1px solid black; border-radius: 15px; padding: 10px; display: inline-block; margin: 10px 0;"> <p>819 752-4545</p> </div> <p>À compter du 1^{er} juin 2026, les lignes 310-4141 et *4141 seront graduellement désactivées.</p>

**BESOIN
D'AIDE?**

**Menus
travaux**

Carrefour
d'entraide *Bénévole*
des Bois-Francis

Informez-vous!
819 758-4188

ceboisfrancs.org



L'Écho De La Croisée

MAI 2026

Téléphone (819) 758-1600
delacroise@cssbf.gouv.qc.ca

Mot de la direction

Le mois de mai arrive avec son lot de bonne humeur, de fleurs, d'énergie et de soleil!

C'est un mois important où nous voyons nos élèves s'épanouir, motivés par leurs nombreux apprentissages. On apprend bien sûr les matières académiques mais on apprend également à vivre ensemble et la tolérance.

Le retour du beau temps nous permet de multiplier les activités extérieures et de préparer les vacances d'été.

Restons mobilisés et vigilants pour cette dernière ligne droite. Profitons de chaque moment pour encourager la curiosité et le plaisir d'apprendre de nos jeunes.

Je tiens à vous remercier pour votre habituelle collaboration qui fait de notre école un milieu de vie stimulant et chaleureux.

Bon mois de mai à tous!

Martin St-Louis

Directeur

Mois de mars, mois de la nutrition

Collation santé un smoothie pour tous les élèves offert par le CPE La petite école de Saint-Rosaire.

Sur la photo : classe de 2e année, madame Annie

Activité sur l'heure du midi pour les élèves!



Mesdames Karine et Judith organisent des activités sur l'heure du dîner pour stimuler le vivre ensemble dans notre école.



Suivez la vie de notre école sur

facebook

/ École De La Croisée.

CAMP DE JOUR
DE SAINT-ROSAIRE

**INSCRIPTIONS
OUVERTES!**

JUSQU'AU 19 MAI

**INSCRIPTIONS
DISPONIBLES AU**

- ✓ BUREAU MUNICIPAL
- ✓ SERVICE DE GARDE

**JEUX, AMIS, PLAISIR
ET SOUVENIRS GARANTIS !**






Distribution d'arbres et de compost

- À Saint-Rosaire
- Samedi 16 mai 2026
8h à 12h
- Garage municipal
16, route de la Coupe

MAI mois
de l'arbre
et des forêts



NOUVEAUTÉ



Apportez les
vôtres et
échangez vos
vivaces !

PETIT GUIDE DE GESTION DES GROS RÉSIDUS



CRD
construction, rénovation et démolition

**DÉCHETS
VOLUMINEUX**

RDD
résidus domestique dangereux

**MRC
ARTHABASKA**

RÉSIDUS DE CONSTRUCTION, RÉNOVATION ET DÉMOLITION (CRD)

C'est un CRD si...
Les CRD incluent tout ce qui ne se déménage pas lorsque vous quittez votre domicile, comme les lavabos, les toilettes, les armoires, etc.

VOS CRD DOIVENT ÊTRE DÉPOSÉS À L'ÉCOCENTRE*
*Pour les résidus CRD, des frais s'appliquent.

Les CRD les plus courants sont les suivants :

- Bardeaux d'asphalte, asphalte
- Laine isolante
- Panneaux de gypse, plâtre
- Béton, briques, pavés
- Pierre, sable, terre, gravier
- Bois : palettes, poutres, moulures, etc.
- Métal : tôle, tuyaux, etc.
- Vitre : fenêtres, porte patio, etc.
- Lavabos, toilettes, céramique
- Armoires, comptoirs



PRIVILÉGIEZ LA DÉCONSTRUCTION SÉLECTIVE

La déconstruction sélective, une approche optimisant le tri, le recyclage et la réutilisation, permet de sauver jusqu'à 90 % des matières de l'enfouissement.

Favoriser le don et le recyclage de vos CRD permet la création de nouveaux produits plus responsables.

LE SAVIEZ-VOUS ?

- Vos CRD ne seront pas ramassés à la collecte des déchets volumineux.
- Recycler vos CRD réduit grandement votre impact sur l'environnement.
- Trier vos CRD avant de les déposer à l'écocentre vous permettra de réduire vos frais.

**NE METTEZ PAS VOS CRD
DANS VOS BACS RÉSIDENTIELS.**

Découvrez-en plus :
Ecohabitation.com



TÉLÉCHARGER
L'APPLICATION
GESTRIO

L'application vous propose des fonctionnalités pratiques pour une gestion simplifiée de vos matières résiduelles.



Écocentre de Victoriaville
370, rue de la Bulstrode
Victoriaville (QC) G6T 1V9
819 758-8378 p.229

LA COLLECTE DES DÉCHETS VOLUMINEUX

Les déchets volumineux sont tous les articles qui meublent votre résidence et qui ne peuvent pas être déposés dans vos bacs, notamment en raison de leur taille.

**TOUS LES OBJETS RAMASSÉS
SERONT ENFOUIS,
PEU IMPORTE LEUR ÉTAT.**



COMMENT PROCÉDER POUR UNE COLLECTE ?

- 1 Favorisez la vente, le don ou la réparation.
- 2 Si l'objet doit être jeté, identifiez une collecte ou le bon point de dépôt sur gestrio.ca.
- 3 Placez les objets au bord de la rue, le dimanche soir avant la semaine de collecte.

Le camion passera une seule fois durant la semaine, entre le lundi et le vendredi.

ATTENTION

Les appareils réfrigérants sont très polluants : direction l'écocentre !

Un frigo à la poubelle génère une pollution équivalente à 17 500 km parcourus en voiture !

ACCEPTÉES

- Matelas et sommiers
- Meubles
- Accessoires de jardin
- Tapis décoratifs
- Piscines hors terre, accessoires et pompes
- Tondeuses et souffleuses, sans moteur à essence
- Réservoirs vides et non contaminés

REFUSÉES

- Résidus CRD (voir verso)
- Résidus domestiques dangereux (RDD)
- Pièces de voiture et pneus
- Matériel et accessoires informatiques et électroniques
- Appareils réfrigérants et électroménagers

Pour plus d'informations,
CONTACTEZ VOTRE MUNICIPALITÉ

Liste non exhaustive et modifiable sans préavis.
Inscription obligatoire pour les citoyens de Victoriaville

RÉSIDUS DOMESTIQUES DANGEREUX (RDD)

Certaines municipalités offrent un dépôt permanent pour certains RDD.

**INFORMEZ-VOUS AUPRÈS
DE VOTRE MUNICIPALITÉ
OU SUR GESTRIO.CA**

IMPORTANT

**HAUTEMENT POLLUANTS, LES RDD PEUVENT
S'ENFLAMMER, EXPLOSER OU CAUSER DE
GRAVES BLESSURES LORS DE LA COLLECTE.**



Les RDD les plus courants sont les suivants :

- Huiles (végétale et à moteur), essence, antigel, goudron
- Peintures, solvants, laques et vernis
- Piles et batteries
- Tubes fluorescents et thermomètres au mercure
- Détergents et produits nettoyants
- Poisons, pesticides, insecticides et herbicides
- Produits d'entretien de piscine
- Avertisseurs de fumée
- Aérosols et bonbonnes de gaz
- Bonbonnes de propane, de soudure et de camping



Ne déposez jamais vos résidus domestiques dangereux (RDD) dans vos bacs résidentiels ni en bordure de rue.

**Nous
sommes ici!**

Un outil à garder
près de soi!

RÉPER- TOIRE

des organismes
communautaires

CORPORATION DE DÉVELOPPEMENT
COMMUNAUTAIRE DES BOIS-FRANCS

CDCBF

AIDE ET SUPPORT AUX AÎNÉS



Aide et support aux Aînés offre aux personnes âgées en perte d'autonomie physique et locataires de l'Office d'habitation Centre-du-Québec une formule d'hébergement alternative leur permettant de vieillir à domicile et, dans la mesure du possible, de pouvoir y terminer leurs jours.



65, rue de l'Ermitage, Victoriaville (Québec) G6P 8X3
819 758-5734 • asa@ohcq.ca
ohcq.ca/aide-et-support-aux-aines

CARREFOUR D'ENTRAIDE BÉNÉVOLE DES BOIS-FRANCS



Le Carrefour fait la promotion et favorise le développement de l'action bénévole sur le territoire de la MRC d'Arthabaska. Par l'intermédiaire de ses bénévoles, il offre différents services d'aide à la population en perte d'autonomie : popote roulante (repas chauds), popote congelée, accompagnement-transport, visites amicales, audiothèque, menus travaux, travailleurs de milieu auprès des aînés et SécuriCAB.

40, rue Alice, Victoriaville (Québec) G6P 3H4
819 758-4188 • carrefour@cebboisfrancs.org
cebboisfrancs.org

FADOQ — RÉGION CENTRE-DU-QUÉBEC



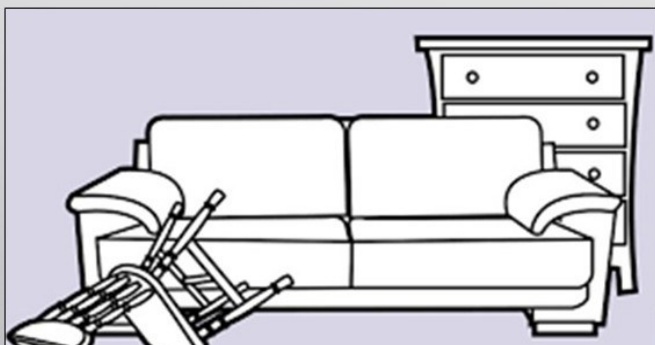
Le Réseau FADOQ rassemble et représente les personnes de 50 ans et plus dans le but de conserver et d'améliorer leur qualité de vie. Le Réseau défend et fait la promotion de leurs droits collectifs, valorise leur apport dans la société et les soutient par des programmes, services et activités notamment en loisir, culture, sport et plein air.



40, rue Alice, bureau 205, Victoriaville (Québec) G6P 3H4
819 752-7876, poste 0 • info@fadoq-cdq.com
fadoq.ca/centre-du-quebec

LA COLLECTE DES DECHETS VOLUMINEUX

LA SEMAINE DU 7 JUIN 2026



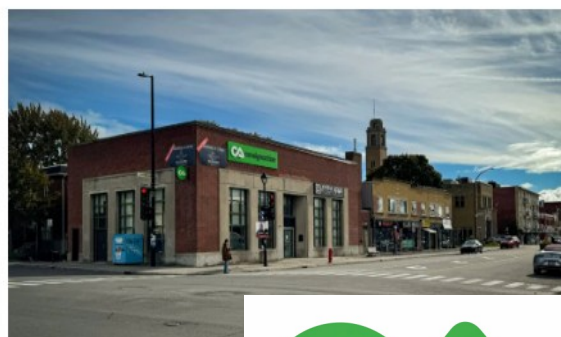
À sortir le dimanche.

Le camion passera une seule fois,
entre le lundi et le vendredi.

Consigner : Un geste pour l'environnement

Consigner ses contenants de boisson, c'est poser un véritable geste pour l'environnement. Le tri des contenants de boisson par matière permet une récupération optimale. Ainsi, les matières (aluminium, plastique et verre) sont traitées et recyclées dans un circuit réservé à la consigne qui a fait ses preuves depuis près de 40 ans.

La consigne offre un meilleur rendement que toute autre méthode de récupération des matières, car tous les contenants de boisson récupérés sont recyclés à 100 %. Le retour des contenants par les citoyens est aussi une manière de lutter contre les changements climatiques en réduisant les besoins d'extraction de matières premières pour fabriquer



Contenants consignés

Contenants de boisson de 100 ml à 2 l.



Canettes



Bouteilles de boisson gazeuse et de bière en verre



Bouteilles de boisson gazeuse, d'eau et d'eau pétillante en plastique



Bouteilles de jus et de lait en plastique



Bouteilles de spiritueux en plastique



Bouteilles de boisson gazeuse et de bière en verre

Contenants non consignés



Bouteille de vin en verre (*consignées en 2027*)



Cartons de jus et de lait (*consignés en 2027*)



Bouteille de spiritueux en verre (*consignée en 2027*)



Cruche d'eau de 18 l (*consigne privée*)



Baril de bière de 5 l



Jus en conserve de format familial



Boîte de conserve



Contenant de condiments



Emballage souple



Contenant de détergent



Contenant de bouillon



Bouteille d'huile végétale



Contenant de yogourt à boire en plastique



Contenant de boisson nutritionnelle en plastique

Les objectifs

Récupérer et recycler un plus grand nombre de contenants de boisson consignés ainsi que de trouver des façons de mieux récupérer et valoriser les matières dans le but de réduire notre empreinte écologique.

Où retourner ses contenants de boisson consignés?

Le réseau québécois de récupération des contenants de boisson consignés se modernise et se transforme.

Le réseau comprend plusieurs centaines de lieux de retour partout au Québec, dont de nouveaux lieux portant la bannière Consignaction réservés uniquement à la récupération de contenants de boisson.

Maquette type d'un lieu de retour Consignaction



Consultez la carte interactive pour connaître l'emplacement des lieux de retour près de chez vous : Consignaction.ca

Une autre belle année qui se termine à l'Afeas de St-Rosaire.



Notre Assemblée générale Annuelle se tiendra le 19 mai prochain, au restaurant la Belle Québécoise de Daveluyville.

Saint-Rosaire

Il est maintenant temps de renouveler vos adhésions pour l'année 2026-2027.

Nous invitons les femmes à se joindre à nous. Contactez Karine Lambert au 819-740-4242 pour plus d'informations.



Bonne Fête
À toutes les Mamans....
Grands-mamans,
Arrière grands-mamans!

Grand Merci

À toutes les personnes qui nous ont fait l'honneur d'être présentes à notre Assemblée Générale Annuelle 2025. Votre présence fut très appréciée .

Journée Inter-club Princeville 20 mai Tel: (819) 364-2626

BINGO 2e Vendredi du mois
 Prochain, LE 8 mai .
 Bienvenue à tous ! 19h30



Club de St-Rosaire.

208, Rang 6 , Saint-Rosaire (Salle Municipale)

C. A . Fadoq St-Rosaire **2026-2027.**

Président: M Raynald Ratté
 Vice-Présidente: Mme Denise Labbé
 Trésorière. Mme Maryse Tourigny
 Secrétaire: Mme Francine Houle
 Administratrice: Mme Jacqueline Marcoux
 Administrateur: M. Claude Laroche
 Administratrice : Mme Louise Trottier

Félicitations et Merci
à toutes ces personnes
qui ont accepté ces tâches,
nécessaires au bon fonctionnement
de notre association.

Francine Houle, secrétaire
 (819) 752-4132

PARTENAIRES 12-18

LOTO 12-18 VOYAGE

Plus de 2000\$ en valeur cadeaux à gagner!

Billets en vente du 1er avril 2026 au 1er juin 2026 (en ligne jusqu'au 8 juin 2026)

Tirage : jeudi 11 juin 2026




5\$

Derrière chaque billet vendu au coût de **5\$**, il y a un jeune qui se rapproche un peu plus de son voyage!



Magasin **COOP** de Plessisville





FESTIVAL DU

BŒUF

D'INVERNESS



Terre-Nature.ca
fleuriste - centre-jardin - paysagiste





DEVENEZ MEMBRE

C'EST GRATUIT



Implication



Amitiés



Différents camps



Gala de reconnaissance



Organisation d'activités



Intervenants qualifiés



Activités spéciales



Levées de fonds



Journées des médias



Réveilleurs de Leaders



Retour en photos sur le Camp GPAT 2026



Je chatouille mon cerveau -

Réponses des Jeux de MARS 2026

Adjectif approprié

- 1- Printanière 2-Lumineux 3-Acquise 4-Odoriférente 5-Furieuse, démontée
 6-Ininterrompue 7-Énergique 8-Rigoureux 9-Affectueux 10-Velouté

Trouvez-moi

- 1- Tabac 2- Manchot 3- Frais
 Devinettes:
 4- Vitamine (Vi-ta-mine) 5- Vancouver (vent-cou-ver)

Jeux de mai 2026

Jeux de mai 2023

Objets de cuisine ou de bureaux Avec l'indice, trouver un objet de cuisine ou de bureau.

- 1.- Affaire qui n'inspire pas confiance _____
- 2.- Sert à redresser les dents _____
- 3.- Acheter un objet de mauvaise qualité _____
- 4.- Un instrument de musique _____
- 5.- Comme un ivrogne je bois beaucoup _____
- 6.- Synonyme d'un coup frappé haut au baseball _____
- 7.- La voix _____
- 8.- Un dessert _____
- 9.- Un insecte _____
- 10.- Contraire de bombé _____



Dictée à corriger

Dans ce texte, 10 erreurs se sont glissées. A toi de les découvrir!

Samuel trotte sur le chemin de l'école. Il lui tarde de revoir ces camarade; pourtant, il à le cœur serré : c'est la rentrée. En chemin, il rencontre Marina, accompagnée de sa maman. Dans la cour, les enfants inquiet se regardes quand les professeurs commence à faire l'appel. Marina et avec monsieur Delaunay. Samuel attends toujours, quand il entend enfin son nom. Formidable, il est avec ça camarade.

- 1- _____ 2- _____ 3- _____ 4- _____
 5- _____ 6- _____ 7- _____ 8- _____
 9- _____ 10- _____

USAGERS DU RÉSEAU D'AQUEDUC

Applicable aux résidences raccordées au réseau d'aqueduc

REPLISSAGE DE PISCINE ET ARROSAGE RÉGLEMENTÉS



Remplissage de piscine déjà installée seulement.



Les nouvelles piscines doivent être remplies par camion-citerne.



20 h à 23 h
SEULEMENT



ADRESSE PAIRE
= JOUR PAIR

2 - 4 - 6 - 8 ...



ADRESSE IMPAIRE
= JOUR IMPAIR

1 - 3 - 5 - 7 ...

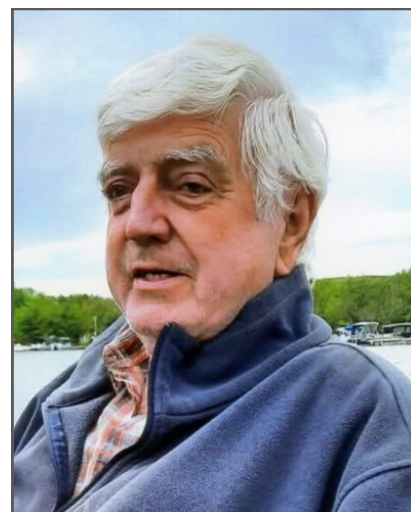


MERCI DE PRÉSERVER NOTRE EAU !



AVIS DE DÉCES

Monsieur Bertrand Nault 24 avril 2026 78 ans
Domicilié à Princeville, il était de St-Rosaire auparavant.
Il laisse dans le deuil, ses enfants: Isabelle et Sébastien (Sandra Provencher).
Ses petits-enfants: Lily-Jeanne, Jacob et Leïla.
Sa filleule Myriam Nault.
Sa très bonne amie, Madame Claudette Boutin.
Il était le frère de : (feu) Élise, (feu) Jean-Pierre, (feu) Marcel, Claude, Normand et Johanne.
De nombreux neveux et nièces et autres parents et amis.
Nos sincères sympathies aux gens touchés par son départ.



Je choisis le bois!

CLIN D'ŒIL À L'HISTOIRE DU BOIS DANS NOS VIES

Le Québec s'est bâti grâce au bois de ses forêts. Matière première nécessaire à la construction, au chauffage, à la cuisson et à l'ameublement, il est indispensable. Ce n'est pas un hasard si plusieurs de nos villes et de nos villages sont situés près des rivières. Ce choix, fait par nos bâtisseurs, était dicté par les voies navigables qui servaient à la drave du bois jusqu'aux scieries et aux papetières dispersées sur le territoire. Bien que les moyens de transport aient évolué, nos communautés et leurs entreprises sont toujours là pour témoigner de cette époque.

LES MULTIPLES QUALITÉS DU BOIS

En regardant de près ces arbres et l'incroyable matériau bois qu'ils nous procurent, ce dernier n'est-il pas le seul à posséder toutes ces qualités? Le bois est **écologique, biologique, naturel, biodégradable, résistant, durable, odorant** et surtout, **renouvelable**. Par exemple, quand on pense à une construction verte, on pense immédiatement au bois. Son utilisation nous permet de contribuer à lutter contre les changements climatiques. Voilà de bonnes raisons d'aimer et de choisir le bois!

MAI mois de l'arbre et des forêts

EN VIVRE ET EN JOUIR

Aujourd'hui, des milliers de personnes vivent toujours de la forêt au Québec. Si, pour elles, c'est leur gagne-pain, pour d'autres, c'est un terrain de jeu. Comme notre forêt est majoritairement publique, l'un ne va pas sans l'autre; les forestiers ouvrent la voie, construisent les chemins et s'assurent du renouvellement continu de cette ressource. Cet accès au territoire bénéficie aux milliers d'autres personnes qui y chassent, trappent, font de la motoneige ou du quad, de la randonnée, du camping, de l'écotourisme, de l'ornithologie, de la cueillette de fruits sauvages ou de champignons, par exemple.

CE QUI NOUS DISTINGUE AU QUÉBEC

Si tout ça est rendu possible, c'est grâce à l'harmonisation que l'on fait entre tous ces usages qui s'entremêlent partout chez nous. Et d'ailleurs, ce mariage des usages de la forêt nous distingue au Québec! Cette façon de faire, qui nous est propre, permet à ceux et celles qui y en vivent de continuer à le faire, à ceux et celles qui la fréquentent, de continuer d'y avoir accès, et tous, dans le respect des écosystèmes présents.

Et vous, habitez-vous une région dont la vitalité est assurée par sa forêt environnante?

Quebec.ca/mois-arbre

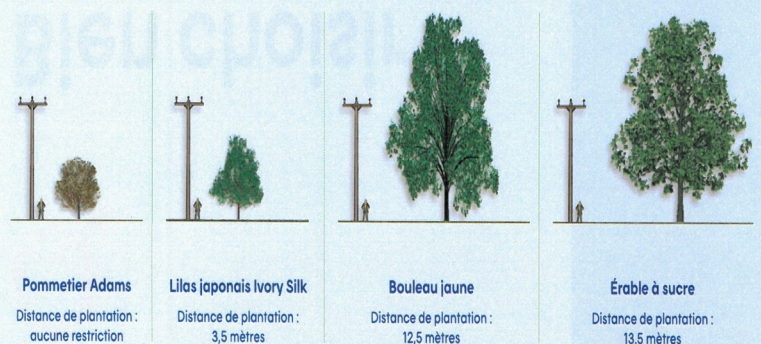


Bien choisir l'emplacement d'un arbre près des lignes électriques



Petit arbre deviendra grand

Réaliser un aménagement paysager pratique et sécuritaire exige une planification réfléchie. Ainsi, il est bon de prendre le temps d'imaginer l'arbre à maturité afin de s'assurer qu'il ne nuira à aucun élément environnant, dont les fils électriques.






**VENTE D'ACIER
ET PIÈCES DE REMORQUE**

CONCEPTION
DESSIN

FABRICATION
SUR MESURE

SOUDURE

USINAGE

819-330-0330
747 boul pierre-roux
Victoriaville
dboucher@boucherfm.com




(819) 367-2248
www.cpelapetiteecole.com
cpe.petiteecole@sogetel.net

Grandir dans le plaisir !

Services Sanitaires A.M. inc.

Vidanges fosses septiques
Nettoyage de puisards de rue



819-806-6514
servicessanitaires.a.m@gmail.com



PUITS - POMPES - TRAITEMENT D'EAU

<p>WARWICK 1, ROUTE 116 EST</p>	<p>VICTORIAVILLE 389, BOUL. DES BOIS-FRANCS N</p>	<p>DRUMMONDVILLE 5224, BOUL. ST-JOSEPH</p>
--	--	---

819 751-3286 **GROUPEDGP.COM**
info@groupedgp.com RBQ : 8335-7996-13

Bénéficiez d'un accompagnement personnalisé



Vous avez des questions sur nos services mobiles et en ligne?

Nous sommes là pour vous guider à chaque étape. Informez-vous!





Besoin de parler, te sentir écouter
 Accompagnement pour mieux comprendre son fonctionnement
 Outils pour faire face à tes défis



À fleur de soi
 • Accompagnement relationnel
 • Hypnose positive

Sabrina Boissonneault
Facebook: À fleur de soi
Tél: (819) 604-4097



Dépanneur L'Essentiel

205, rang 6, St-Rosaire
Tél.: 819-758-8710

Horaire RÉGULIER

Tous les jours :
7:00 à 20:00



Essence prix compétitif!



ASSEMBLÉE
NATIONALE
DU QUÉBEC



Ensemble pour notre monde!

Alex Boissonneault
Député d'Arthabaska

☎ 819 758-7440
✉ alex.boissonneault.arth@assnat.qc.ca



HOUSE OF COMMONS
CHAMBRE DES COMMUNES
CANADA



**ERIC
LEFEBVRE**

député de Richmond-Arthabaska

Avec vous, pour vous!

chers citoyens et citoyennes
de Saint-Rosaire et des environs

☎ 819 751-4477

✉ eric.lefebvre@parl.gc.ca

Traitement d'eau
GARAND



VENTE • LOCATION • SERVICE • INSTALLATION

- ☐ TRAITEMENT D'EAU
- ☐ NETTOYEURS À PRESSION
- ☐ POMPES ET ACCESSOIRES
- ☐ CIRCULATEURS
- ☐ RÉPARATION DE MOTEURS

URGENCE
24 h / 7 jours

819 752-5563
Sans frais : 800 263-5563

Licence REO :
1648-4438-41



VENTES/ADMIN. : 233, de la Grande-Ligne
ATELIER : 111, rue Garand **Victoriaville**

4 COURTIERS + 5 ADJOINTES + 1 RÉSEAU

clé en main de professionnels et de références qualifiées!



CORMIER | ÉQUIPE
ST-ONGE | IMMOBILIÈRE

Découvrez pourquoi la **CONFIANCE**
est au  de notre réputation!

Marc-André **ST-ONGE**

Courtier immobilier résidentiel
mastonge@remax-elite.ca
C. 819.357.0138
B. 819.758.6441

Laurie **CYR**

Courtier immobilier résidentiel
laurie.cyr@remax-quebec.com
C. 819.806.2019
B. 819.758.6441

Danny **CORMIER**

Courtier immobilier agréé/commercial
dcormier@remax-elite.ca
C. 819.350.9955
B. 819.758.6441

Pierre-Luc **ST-ONGE**

Courtier immobilier résidentiel
plstonge@remax-elite.ca
C. 819.740.7170
B. 819.758.6441



 www.equpecormierstonge.com



192, rang 6
St - R o s a i r e



FORMTECH
FENÊTRES - WINDOWS

(819)758-7382 info@formtech-inc.com

